

mm Mod.	A	B	C	D	E
80	152	152	18	99	82
150	152	152	18	119	82
280	187	187	18	148	73

<b>DESCRIÇÃO</b>	Renovadores de ar para ambientes com pouca ou nenhuma ventilação. Promovem a ventilação mecânica, evitando a formação de mofo, umidade e mau cheiro. Possuem led que indica quando o aparelho está em funcionamento. A linha NM possui um perfil fino e elegante.
<b>OPÇÕES DE FORNECIMENTO</b>	<u>Motor:</u> Bloco motor, gabarito, parafusos e buchas. <u>Completo:</u> Bloco motor, gabarito, veneziana autofechante, tubo de alumínio extensível até 20 cm, parafusos e buchas.
<b>OPCIONAIS</b>	<u>Registro antirretorno:</u> Dispositivo que impede o retorno de ar, para instalações coletivas.

## ESPECIFICAÇÕES TÉCNICAS

CARACTERÍSTICAS	VENTOKIT NM 80	VENTOKIT NM 150	VENTOKIT NM 280
Adaptável a tubos de	Ø100mm	Ø125 mm	Ø150mm
Capacidade de renovação nominal	80 m³/h	150 m³/h	280 m³/h
Garantia	3 anos	3 anos	3 anos
Intensidade de corrente elétrica	127 volts - consumo 0,19 A 220 volts - consumo 0,09 A	127 volts - consumo 0,19 A 220 volts - consumo 0,09 A	127 volts - consumo 0,37 A 220 volts - consumo 0,19 A
Material	ABS com anti-UV Possui propriedade antiestática: repele a poeira	ABS com anti-UV Possui propriedade antiestática: repele a poeira	ABS com anti-UV Possui propriedade antiestática: repele a poeira
Potência nominal do aparelho	20W	20W	40W
Potência sonora (à 1 metro)	<56.8 dB(A)	<59.7 dB(A)	<67.8 dB(A)
Recomendado para ambientes de até*	5 m²	8 m²	12 m²
Tensão	Bivolt (127V / 220V)	Bivolt (127V / 220V)	Bivolt (127V / 220V)

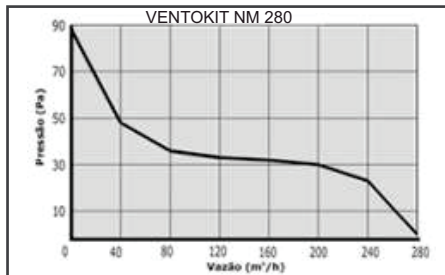
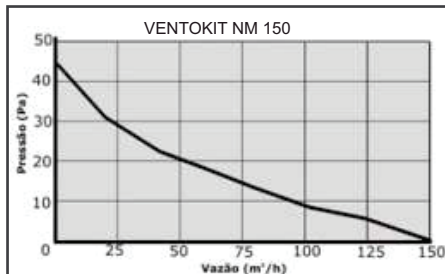
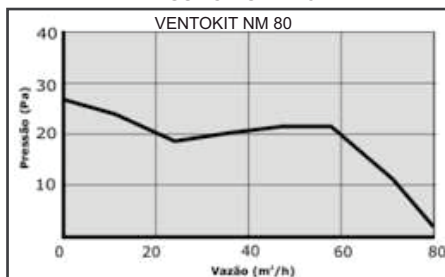
LED - emite luz verde indicando quando o aparelho está acionado

\*± 8 renovações por hora



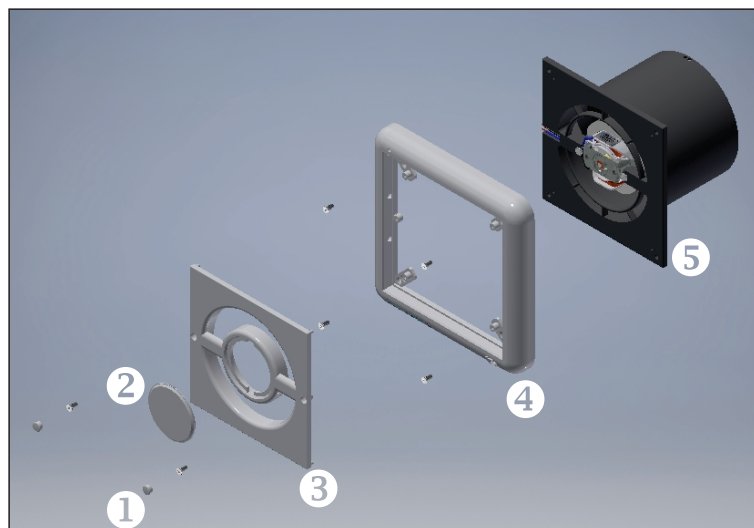
Os renovadores de ar Ventokit são certificados pelo Inmetro, conforme Portaria 371 - "Requisitos de Avaliação da Conformidade para Segurança de Aparelhos Eletrodomésticos e Similares".

## PRESSÃO ESTÁTICA



## DESCRIPTIVO DE COMPONENTES VENTOKIT

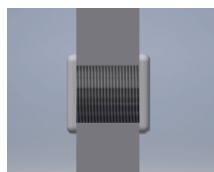
BLOCO MOTOR (captação)



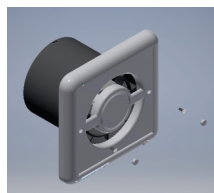
- 1 Tampinha de parafuso
- 2 Tampa redonda
- 3 Moldura quadrada
- 4 Moldura frontal
- 5 Corpo motor

## INSTRUÇÕES DE INSTALAÇÃO

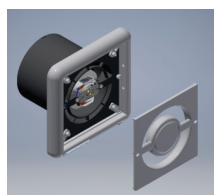
Ajuste a chave seletora para 127 V ou 220 V (este aparelho vem ajustado de fábrica para 220V).



### INSTALAÇÃO DO BLOCO MOTOR NA PAREDE



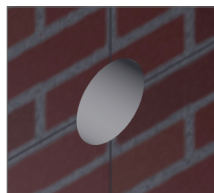
Retire as tampinhas de parafuso e os parafusos.



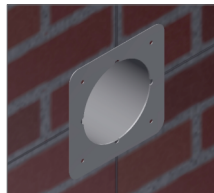
Retire a moldura frontal.



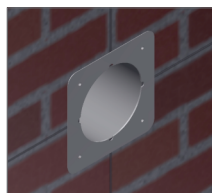
Com o gabarito demarque o furo para passagem do tubo.



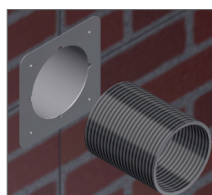
Com auxílio de uma talhadeira ou serra copo, realize o furo para passagem do tubo.



Após a realização do furo cole o gabarito no local de instalação.



Com o auxílio de uma furadeira realize os furos de fixação, indicado no gabarito.



Estique o tubo e introduza-o na parede, caso necessário corte com uma faca as rebarbas.



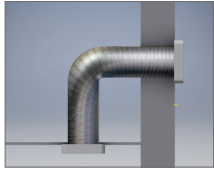
Para iniciar a ligação elétrica, retire os dois parafusos da tampa de proteção elétrica, passe os fios pelo furo central, e faça a ligação. Ajuste a tensão do aparelho na chave seletora (127 ou 220 v) de acordo com sua rede, e fixe a tampa de proteção com os parafusos.



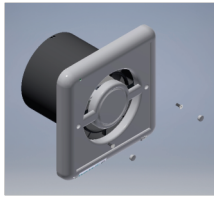
Insira as buchas nos furos de fixação, monte o aparelho, e fixe-o com os parafusos.



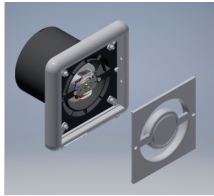
Para finalizar, fixe a moldura quadrada com os parafusos e encaixe as tampinhas.



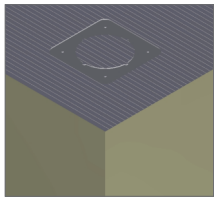
## INSTALAÇÃO DO BLOCO MOTOR NO FORRO



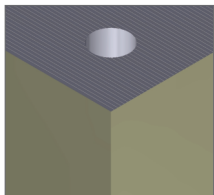
Retire as tampinhas de parafuso e os parafusos.



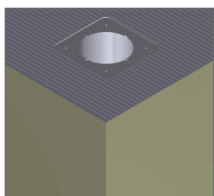
Retire a moldura frontal.



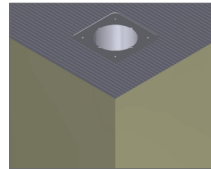
Com o gabarito demarque o furo para passagem do tubo.



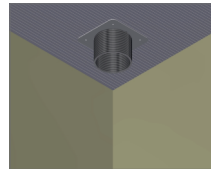
Com auxílio de uma talhadeira ou serra copo, realize o furo para passagem do tubo.



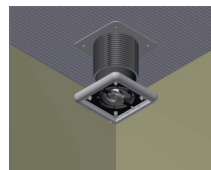
Após a realização do furo cole o gabarito no local de instalação.



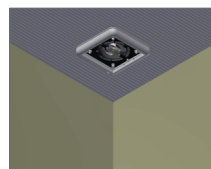
Com o auxílio de uma furadeira realize os furos de fixação, indicado no gabarito.



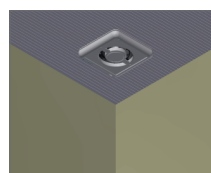
Estique o tubo que você adquiriu separadamente e introduza-o na parede.  
Ventokit 80 – Tubo diâmetro 100 mm.  
Ventokit 150 – Tubo diâmetro 125 mm.  
Ventokit 280 – Tubo diâmetro 150 mm.



Para iniciar a ligação elétrica, retire os dois parafusos da tampa de proteção elétrica, passe os fios pelo furo central, e faça a ligação. Ajuste a tensão do aparelho na chave seletora (127 ou 220 v) de acordo com sua rede, e fixe a tampa de proteção com os parafusos.



Insira as buchas nos furos de fixação, monte o aparelho, e fixe-o com os parafusos.



Para finalizar, fixe a moldura quadrada com os parafusos e encaixe as tampinhas.

*\*Para instalar o terminal de saída, consulte as instruções de instalação na ficha técnica da veneziana autofechante.*

## INSTALAÇÃO ELÉTRICA

1. Desencaixe o conector, indicado na figura 1;
2. Efetue a ligação elétrica, conforme esquema (fig. 2)

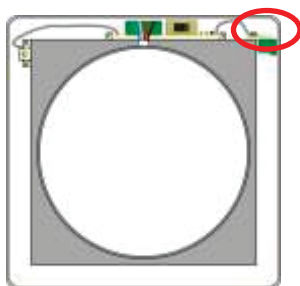


Fig. 1

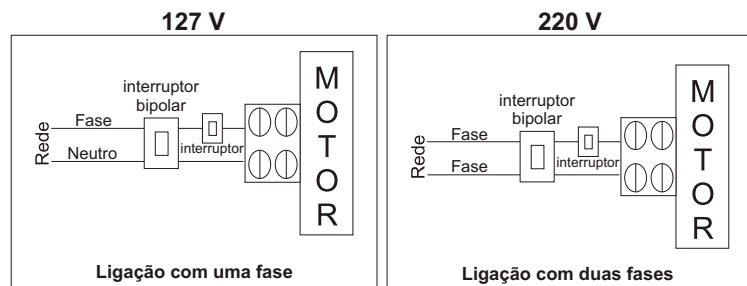


Fig. 2

**Observações:** Este aparelho não se destina à utilização por pessoas (inclusive crianças) com capacidades físicas, sensoriais ou mentais reduzidas, ou por pessoas com falta de experiência e conhecimento, a menos que tenham recebido instruções referentes à utilização do aparelho ou estejam sob supervisão de uma pessoa responsável pela sua segurança. Crianças devem ser supervisionadas para que não brinquem com o aparelho.